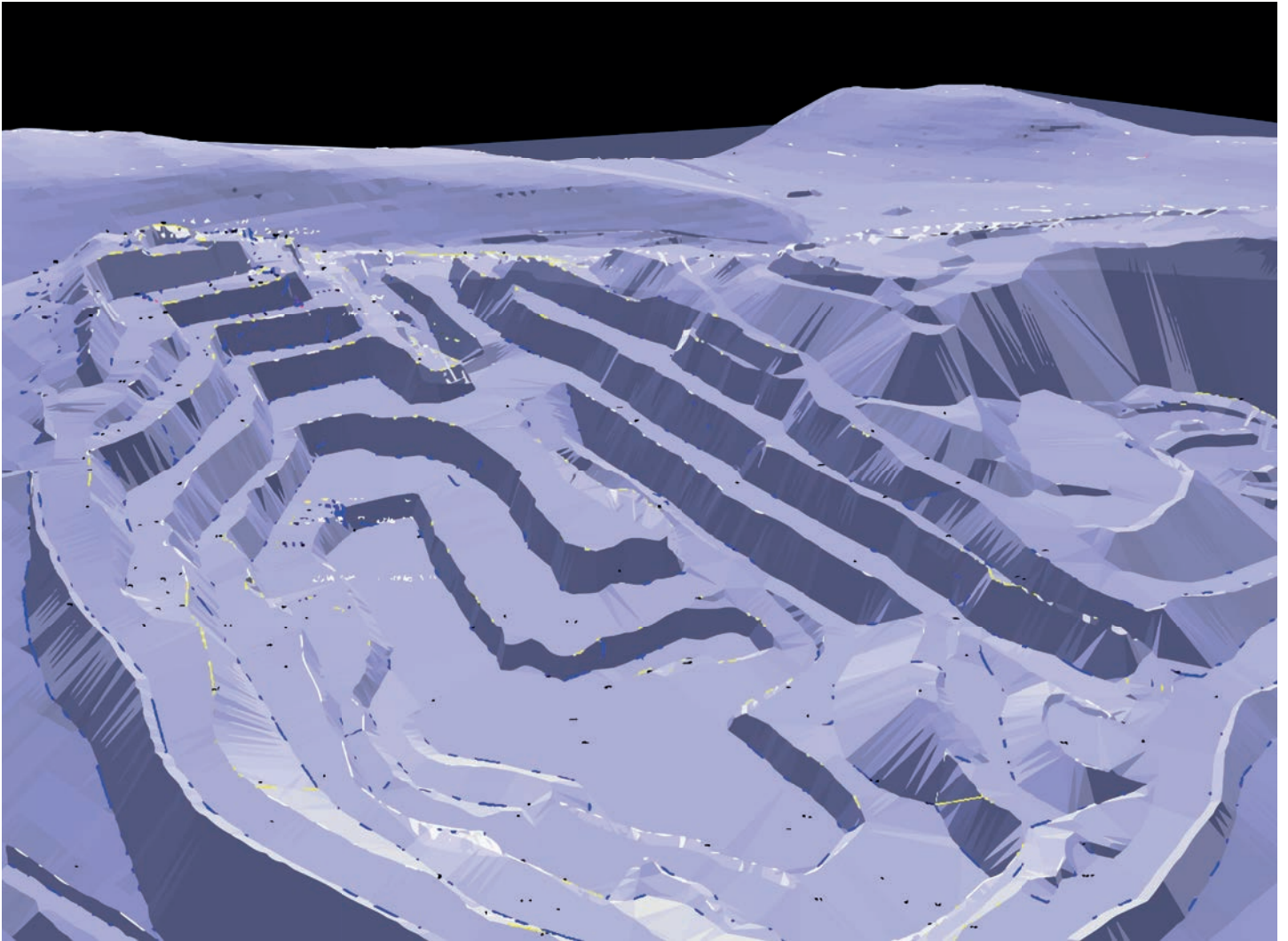
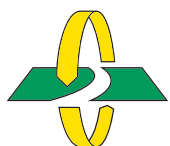


QuarryManager

Das digitale Risswerk von geo-konzept



QuarryManager ist das richtige Werkzeug für Ihre Planung. Bestimmen Sie abgebaute Volumina, berechnen Sie Abbaureserven, erstellen Sie schnell und einfach Karten für Mitarbeiter oder Dienstleister. Das 3D-Risswerk im QuarryManager liefert Ihnen auf unkomplizierte Weise aktuelle und präzise Informationen für Ihre Entscheidungen.



geo-konzept

inventarisieren. kartieren. optimieren.

Vielseitig kompatibel

Die effiziente Planung eines Steinbruchs benötigt eine zuverlässige und aktuelle Datengrundlage. QuarryManager nutzt diese wertvollen Daten und unterstützt wichtige Entscheidungen im Steinbruch mit täglich aktualisierten 3D-Plänen.

QuarryManager ist eng mit den Sprengplanungsprogrammen von geo-konzept verknüpft. Ihre **QuarryX**-Projekte können dadurch unkompliziert in das 3D-Modell des Steinbruchs importiert werden. Das Risswerk enthält damit sofort den aktuellen Verlauf der Bruchwand.

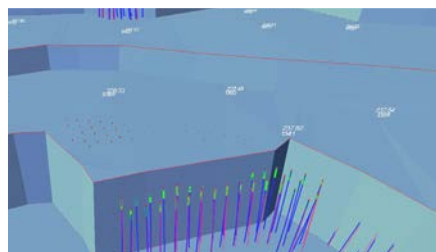
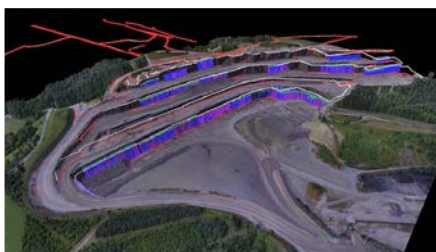
Zusätzlich bietet **QuarryManager** eine Vielzahl an Schnittstellen zum Import von Modellen aus Laserscandaten, UAV-Befliegungen oder anderen CAD-Programmen, so dass auch die Daten von Vermessungsdienstleistern genutzt werden können. Hochaufgelöste Bilddaten, zum Beispiel aus UAV-Befliegungen, und daraus resultierende Geländemodelle ermöglichen es auch Änderungen im Steinbruch am Bildschirm zu digitalisieren und in das Risswerk aufzunehmen. Der 3D-Werkzeugkasten von **QuarryManager** liefert Ihnen unkompliziert präzise Informationen zu abgebauten oder vorhandenen Volumina. Damit können Sie bestehende Abbaureserven schnell und exakt bestimmen und in die künftige Planung einbeziehen. Tagesaktuelle 3D-Modell auf dem Bildschirm erleichtert zudem Absprachen mit Mitarbeitern und

Dienstleistern.

QuarryManager ist perfekt auf die GNSS-Systeme von geo-konzept abgestimmt. Mit **QuarryPocket GNSS** lassen sich die Risswerksdaten auch GNSS-gestützt auf den neuesten Stand bringen. In Kombination mit unseren vielfach bewährten GNSS-RTK-Systemen können Bruchwandverläufe, Bohrlochpositionen oder die Lage von Erschütterungssensoren unkompliziert und präzise erfasst und in das Risswerk integriert werden.

Mit **QuarryManager** lassen sich auch geologische Daten importieren. Dabei stehen dem Nutzer flexible Auswertefunktionen zur Verfügung. Die höchst anschauliche Darstellung des Untergrunds im Abbaubereich dient als Grundlage für Volumenberechnungen oder zur Ausgabe von Querprofilschnitten. Diese lassen sich auch für die weitergehende Auswertung mit geotechnischen Softwarepaketen exportieren.

Die Datenbankanbindung bietet Ihnen die Möglichkeit, z.B. Analysedaten zu speichern und räumlich zu visualisieren.



Vorteile

- Einfache Berechnung von abgebauten Volumina und Abbaureserven
- Karten für Mitarbeiter oder Dienstleister schnell und unkompliziert
- Täglich ein aktualisiertes 3D-Risswerk
- Import von QuarryX und QuarryPocket Projekten & Daten
- Import von geologischen Modellen und flexible Auswertungsfunktionen