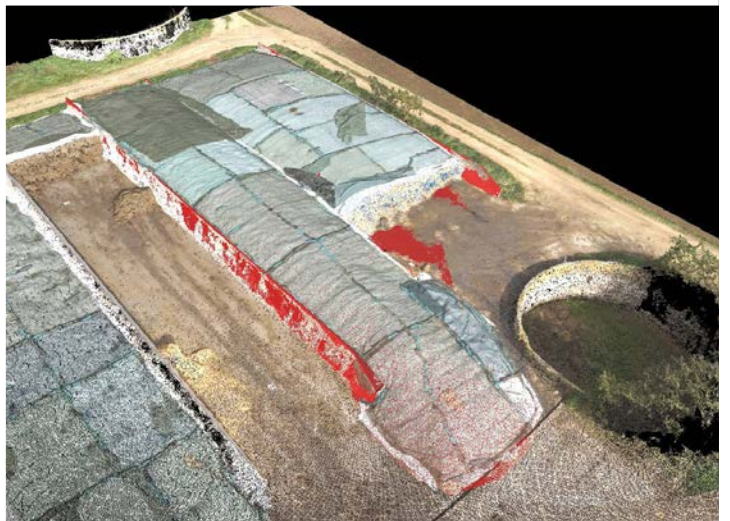
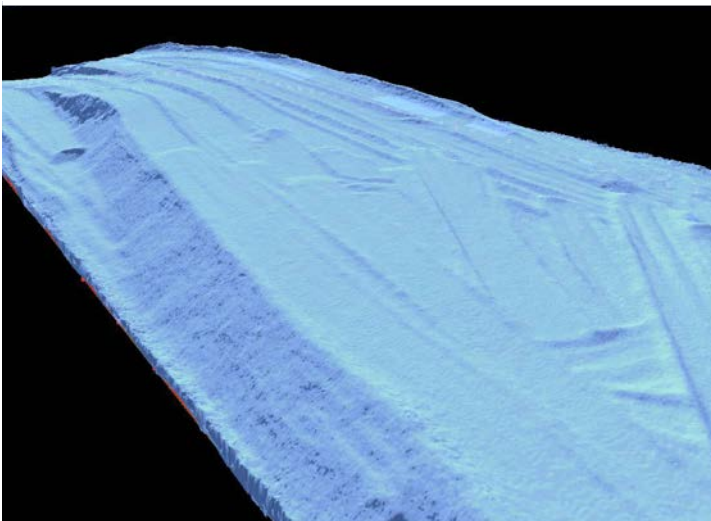
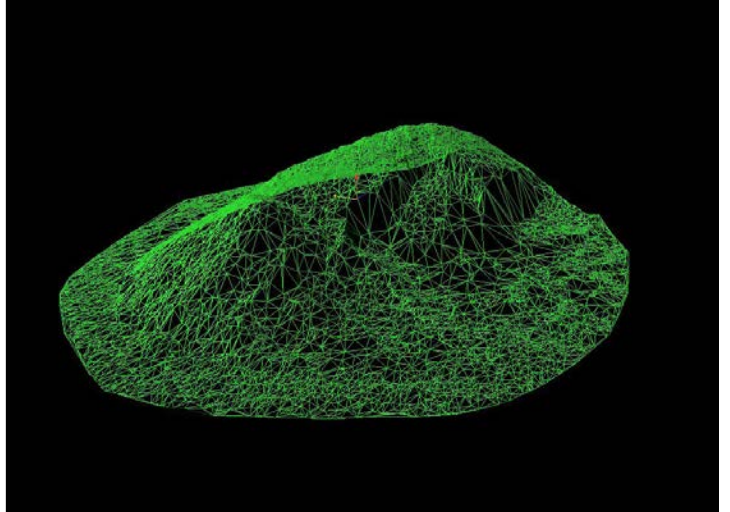


VolumeX

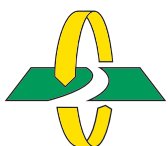
# Hochgenaue Volumenbestimmung



Sie haben Probleme bei der Abrechnung von Massen und Volumina?

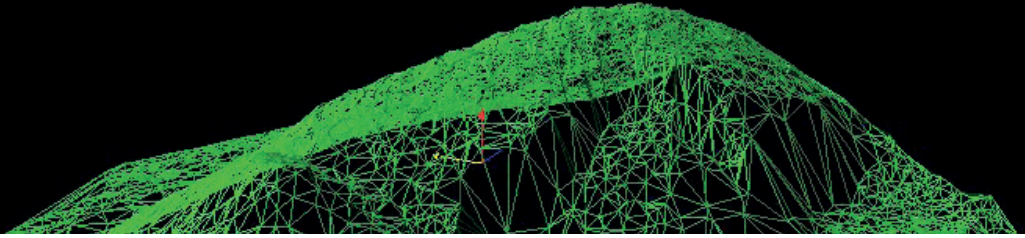
Wir haben die Lösung!

VolumeX ermöglicht auf Basis von GNSS-, Laser- oder UAV-Daten eine hochgenaue Volumenbestimmung von Halden, Haufwerken und Gruben.



**geo-konzept**

inventarisieren. kartieren. optimieren.



## Einfach Volumen bestimmen!

Die Software **VolumeX** wurde speziell zur Volumenbestimmung von Halden und Haufwerken entwickelt. Auf Basis von GNSS-, UAV- oder Laservermessungsdaten ist es möglich, 3D-Modelle von Halden und Gruben zu generieren. Dadurch kann, im Vergleich zu konventionellen Methoden, eine exakte Volumenbestimmung durchgeführt werden.

### Einsatzgebiete

- Halden
- Haufwerke
- (Bau-) Gruben
- Siloanlagen

### Vorteile

- Sichere Volumenbestimmung ohne Betreten der Anlage
- Digitale Dokumentation
- Schnelle und objektive Bestandsdokumentation
- Kompatibel mit allen geo-konzept GNSS-, UAV- und Lasersystemen

Damit Sie flexibel in der Systemausstattung bleiben, achten wir sehr darauf, dass unsere Produkte ineinander greifen, um Ihnen den bestmöglichen Arbeitsablauf bieten zu können.

Daher ist **VolumeX** mit allen GPS- bzw. GNSS-Systemen als auch Bergbaulassern von geo-konzept kompatibel.

Auch mit unserer UAV-Lösung ist **VolumeX** ideal zu kombinieren. Unser Haldenvermessungssystem fliegt vollautomatisch und erfasst den Messbereich aus der Luft mit Millionen Bildmesspunkten innerhalb weniger Minuten.

Nach kurzer Prozessierungszeit liegt das hochgenaue 3D-Modell vor und unsere Software **VolumeX** liefert Ihnen den Messbericht für Ihre Dokumentation oder Abrechnung. Ideal für den täglichen Einsatz!



Die Datengrundlage zur Volumenbestimmung können aus Luftbildern oder Informationen von Laserscannern bestehen.

