



geo-konzept

Ihr Vertriebs- und
Servicepartner

www.geo-konzept.de



AgBot 5.115T2

Technische Spezifikationen



Antriebsstrang

Deutz Dieselmotor

4,1l 4-Zylinder Deutz Dieselmotor,
Stufe 5 mit 115kW / 156PS,
max. Drehmoment von 610Nm

Elektrischer Antriebsstrang

Elektrischer Antriebsstrang mit
einem Geschwindigkeitsbereich
von 0-13,5 km/h

Elektrische Zapfwelle

Optionale elektrisch angetriebene
Zapfwelle (bis zu 100kW)
+/- 1.200 l/min, variabel einstellbar

Hochvolt Anschlüsse

Optionale Hochvolt Anschlüsse
(bis zu 100kW und 700V)

Diesel Tank

350l Diesel Tank,
30l AdBlue Tank



Hydraulik

Hydraulikpumpe

Hydraulikpumpe mit 85l/min
bei 210 bar

Steuerventile

Bis zu 4 doppelwirkende
proportionale Steuerventile

Heckhubwerk

Dreipunkt-Heckhubwerk Kat. 3
8t maximale Hubkraft an den Haken

Fronthubwerk

Dreipunkt-Fronthubwerk Kat. 2
(Haken Kat. 3)
3t maximale Hubkraft an den Haken

Load Sensing

Optionales Load Sensing



Sicherheitssysteme

- ✓ **Geofence-System**
- ✓ **Optische** Kommunikationsleuchten
- ✓ **Akustisches** Warnsignal
- ✓ **Not-Aus-Schalter** rund um die Maschine

System zur Hinderniserkennung

- ✓ **LIDAR-Sensor** auf der Maschine
- ✓ **Ultraschallsensoren** in den Sicherheitsbumper integriert
- ✓ **Radarsensoren** in den Sicherheitsbumper integriert
- ✓ **Berührungsempfindliche Sensoren** in den Sicherheitsbumper integriert

Abmessungen & Gewicht

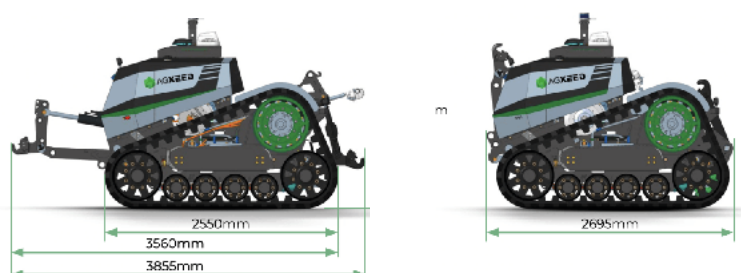
Minimal Länge: 2.695mm

Höhe: 2.000mm

Gesamtlänge mit Unterlenkern 90°:

3.855mm

Leergewicht: 7,8t



Konfiguration der Raupenlaufwerke



Variable Spurbreiteneinstellung zwischen 1.900 – 3.000mm oder 2.250 – 3.000mm
(Einstellbereich variiert nach Chassistyp und Breite der Raupenlaufbänder)

Breite der Raupenlaufbänder von 300mm – 910mm

Bodenfreiheit 42cm

BREITE RAUPENLAUFBAND 300mm	BREITE RAUPENLAUFBAND 400mm	BREITE RAUPENLAUFBAND 610mm	BREITE RAUPENLAUFBAND 760mm	BREITE RAUPENLAUFBAND 910mm
SPURWEITE 1.900 – 3.000mm	SPURWEITE 1.900 – 3.000mm	SPURWEITE 2.250 – 3.000mm	SPURWEITE 2.250 – 3.000mm	SPURWEITE 2.350 – 3.000mm
AUßENBREITE 3.000 – 3.500mm	AUßENBREITE 3.000 – 3.500mm	AUßENBREITE 3.000 – 3.610mm	AUßENBREITE 3.000 – 3.800mm	AUßENBREITE 3.300 – 3.900mm

Kommunikation & Positionierung

Kommunikationsmodul für **bidirektionale Datenübertragung** und **RTK-Korrektur**

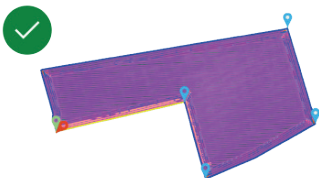
RTK GNSS für eine präzise Lenkung und sichere Positionierung: **+/- 2,5cm**



Portal | Verwalten Sie Ihren Betrieb über unsere Anwendung



Planen



- ✓ Durchgängige, markenübergreifende Planung für die gesamte Saison
- ✓ Die Planung liefert den relevanten Detailgrad
- ✓ Vorhersehbare & verlässliche Planung, Transparenz über den Einsatz von Ressourcen

Ausführen



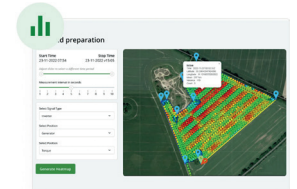
- ✓ Höchste Sicherheitsstandards ermöglichen unbeaufsichtigtes autonomes Fahren
- ✓ Anpassung der relevanten Einstellungen im Feld, falls erforderlich
- ✓ Flexibilität, markenunabhängig in Bezug auf Anbaugeräte

Kontrolle



- ✓ Volle Sichtbarkeit der laufenden Prozesse
- ✓ Manuelle Kontrolle der Arbeit per Kamera möglich
- ✓ Zugriff auf alle Arten von Daten in Echtzeit

Optimieren



- ✓ Daten liefern wertvolle Erkenntnisse und sind intuitiv zu handhaben
- ✓ Wirklich offenes System
- ✓ Fernzugriff, Analyse und vorhersehbare Serviceplanung möglich

Die Spezifikationen und Abmessungen unterliegen einem kontinuierlichen Entwicklungsprozess. Angaben können sich im Laufe der Zeit ändern.